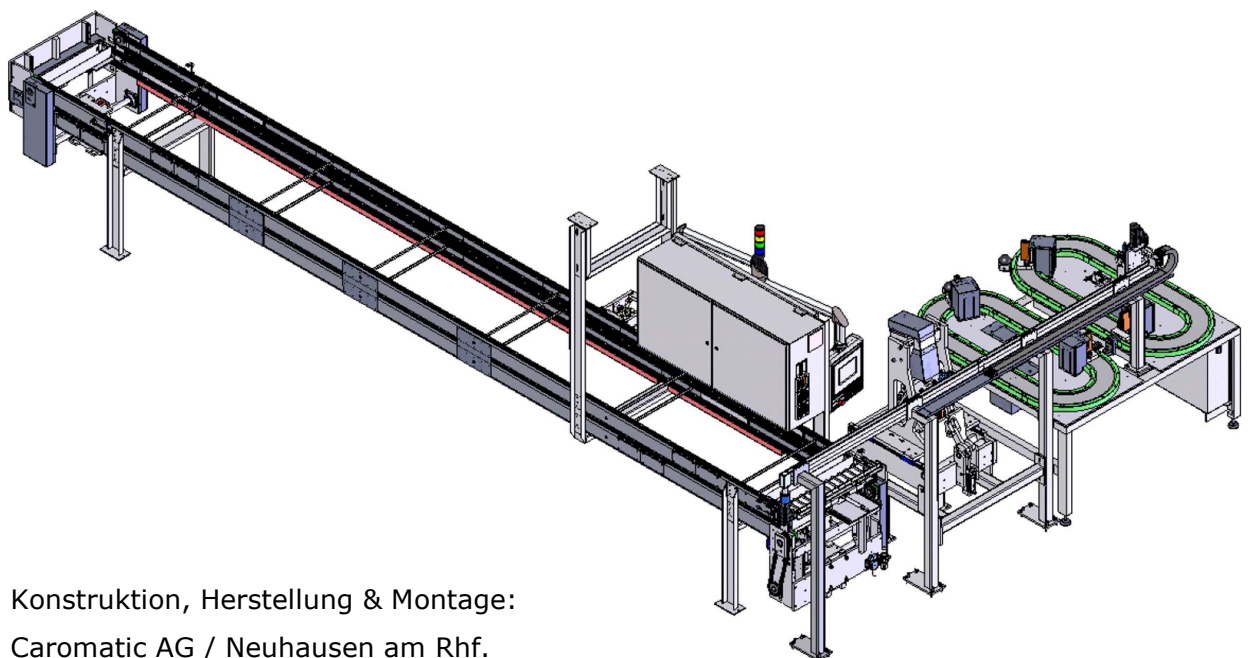


Schindelproduktionsanlage

Schindeln werden im Hausbau für die Fassaden- oder Dachverkleidung eingesetzt. Sie überzeugen durch gute Isolationswerte, haben aber auch Vorteile beim Unterhalt, bei der Reparatur oder bei Umbauten. Die Schindeln werden im sogenannten Spaltschnittverfahren in unterschiedlichen Formen und Dimensionen hergestellt. Durch das Spalten wird der natürliche Faserverlauf des Holzes nicht zerstört. Um die Produktion der oft kleinen Serien effizienter und somit kostengünstiger durchführen zu können, wurde eine teilautomatisierte Schindelproduktionsanlage entwickelt.

Eingesetzte Steuerungskomponenten

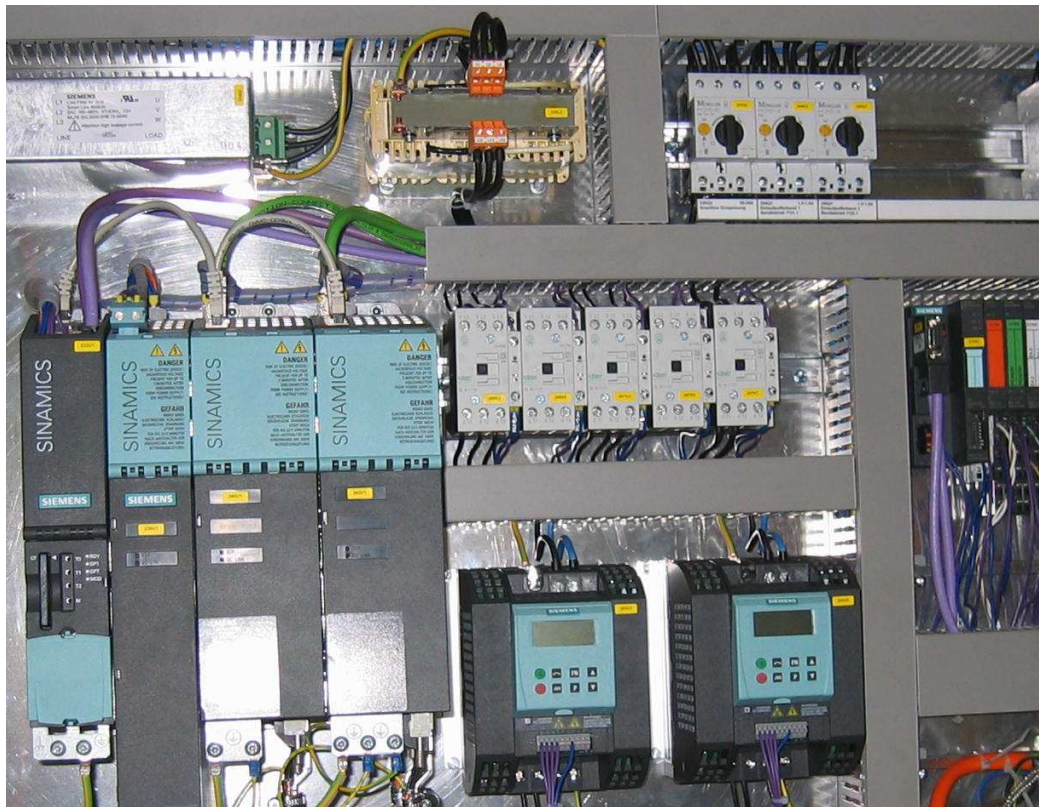
- Siemens SPS Steuerung S7- 300
- Dezentrale Peripherie Siemens ET-200S
- Bedienung über Siemens KTP 1000 PN Touchpanel
- Rezepturverwaltung für die Hinterlegung von Produktionsparametern
- Siemens SINAMICS Antriebskomponenten:
 - Servomotoren zum Antrieb des hochdynamischen 2-Achs Transfersystems, sowie des Stanzhubes mit Profibusanbindung
 - Frequenzumformer zur Steuerung der Transportbänder
- Wichtige Prozessparameter können im Einrichtbetrieb über eine Fernbedienung (Handrad mit Teach- In Funktion) verändert werden



Konstruktion, Herstellung & Montage:
Caromatic AG / Neuhausen am Rhf.

Der gemeinsame Lieferumfang von **BC Börtzler Control GmbH** und Autrol GmbH am naturnahen Automatisierungs- Projekt Schindelproduktionsanlage umfasst:

- Elektro- Engineering der Steuerung
- Planung der Sicherheitsfunktionen über Türkontaktschalter und Totmanntaste auf der Fernbedienung (Sicherheit während dem Einrichtbetrieb)
- Erstellung der Elektro- Schemen
- Lieferung der Schaltschränke und der Steuerungskomponenten
- Konzept und Ausführung der Prozessparameterverwaltung
- Programmierung der Siemens S7 Steuerung
- Parametrierung der verschiedenen Servo- Antriebe und Frequenzumformer
- Erstellung der Visualisierungs- und Bedienungsoberfläche auf Touchpanel- Basis
- Inbetriebnahme, Service und Montage



Auf unserer Homepage www.bcontrol.ch finden Sie zahlreiche weitere Projekte aus dem Bereich Maschinenbau.

Für weitere Auskünfte zögern Sie nicht, uns zu kontaktieren.

www.bcontrol.ch

BC Börtzler Control GmbH

Mühlentalstrasse 184 / CH-8200 Schaffhausen
Fon +41 52 625 97 11 / Fax +41 52 625 97 12
info@bcontrol.ch / www.bcontrol.ch